

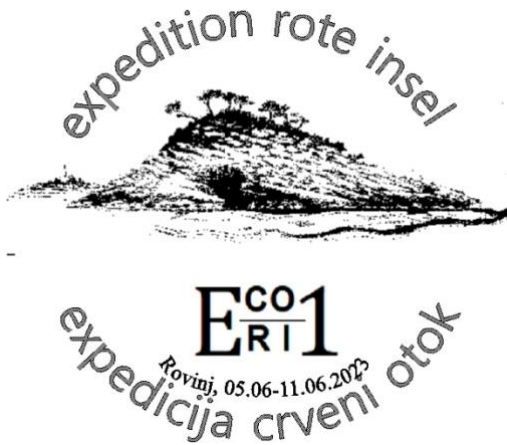


Das Team der Meeresschule-Pula und NaWi-Reisen stellt ein neues Programmkonzept für Schulklassen vor. Mehr als 22 Jahre Erfahrung mit unseren Meeresbiologischen Projektwochen gibt unserem Leitspruch „meer erleben – mehr begreifen“ eine neue Dimension. Mit den Meeresbiologischen Expeditionen zur Roten Insel wollen wir den Lebensraum Meer auf eine neue Art erlebbar machen und gemeinsam mit den Schülerinnen und Schülern zurück zum Ursprung der Wissenschaft gehen. Die Ausflüge zu den Unterwasserlandschaften der Inselwelt vor der zauberhaften Küstenstadt Rovinj haben echten Expeditionscharakter und ermöglichen dadurch eine besonders intensive und lehrreiche Naturerfahrung. Wir bereiten uns gemeinsam unter Berücksichtigung von nautischen, ozeanografischen, meteorologischen und anderen naturkundlichen Aspekten auf unsere Expeditionsziele vor. Der viel bemühte Begriff „Outdoor“ bekommt hier eine neue Bedeutung. Intensive Schulungen und gute Vorbereitung machen die Teilnehmerinnen und Teilnehmer zu wahren Abenteurern. Einführungen über die biologischen Zusammenhänge des Meeres zusammen mit unmittelbaren Begegnungen im Lebensraum sollen zu einem nachhaltigen Verständnis für unsere belebte und unbelebte Umwelt führen. Gemeinsam dokumentieren wir sowohl mit Hilfe von digitalen als auch von analogen Messgeräten und Medien die Unterwasserwelt und deren Veränderung über die Jahre. Dabei soll ein digitales Inseltagebuch mit unseren Daten gespeist werden, die für weitere Betrachtungen auch für die Wissenschaft von großem Wert sein können.

In der Pilotphase 2022 und 2023 wird das neue Programm etabliert und werden die ersten Expeditionen durchgeführt. Verschiedene Unterkünfte werden getestet, Arbeitsunterlagen und Datensammlungen werden angelegt.

Als passende Unterkünfte haben sich bereits die komfortablen Mobile-Homes (Küche, Bad und Schlafzimmer für jeweils maximal 6 Personen im Camp Mon Perin (Nähe Rovinj)) erwiesen. Das wunderschöne Camp liegt im Meeresschutzgebiet zwischen dem Kap Datule und dem Kap Barbariga. Der Reisebus der Gruppe steht vor Ort zur Verfügung um die Teilnehmer:innen zur Inselfähre nach Rovinj zu bringen. Auf der Roten Insel nützen wir unsere befreundete Tauchbasis als Tages-Stützpunkt.





Alle künftigen Expeditionsgruppen erhalten eine fortlaufende Expeditionsnummer mit der die Ergebnisse der Gruppen eindeutig den Teilnehmer:innen zugeordnet werden können. Die erste Expedition „ERI-1“ findet bereits im Juni 2023 statt. Im Expeditions-Logo sieht man eine Abbildung der Insel Banjole. Sie wird ebenfalls ein Exkursionsziel jeder Expeditionswoche sein. Die österreichischen Meeresforscher rund um den Wiener Meeresbiologen Rupert Riedl schrieben hier zum Thema „Biologie der Meereshöhlen“ Geschichte und drehten hier den weltweit ersten Farb-Unterwasserfilm mit dem Titel „Lichter unter Wasser“



Das Camp Mon Perin bei Bale (Nähe Rovinj) liegt in einem Meeres-Schutzgebiet. Auf einer kleinen vorgelagerten Insel im Bereich des Camps sammeln wir erste Erfahrungen für unsere Exkursionen auf die Rote Insel. Das Camp selbst bietet alle Annehmlichkeiten für unsere Gruppen (Restaurant, Markt, Swimming Pool, Freizeitmöglichkeiten, Strandbar etc.). Im Camp machen wir unser Vor- und Nachbesprechungen und planen gemeinsam unsere Tagesexpeditionen auf die Rote Insel



Konzept: „Meeresbiologische Expeditionen – Rote Insel Rovinj“

**meer erleben – mehr begreifen**

**Zurück zum Ursprung der Wissenschaft**

- Beobachten
- Dokumentieren
- Beschreiben
- Verstehen

Mit unseren Expeditionen liefern wir durch echte „Citizen Science“ einen Beitrag zur Dokumentation einer sich rasch wandelnden Unterwasserwelt unseres wunderschönen „Hausmeeres“



Die Rote Insel bietet durch ihre einzigartige hydro- und geografische Position reichhaltige und blühende Meereslebensräume.

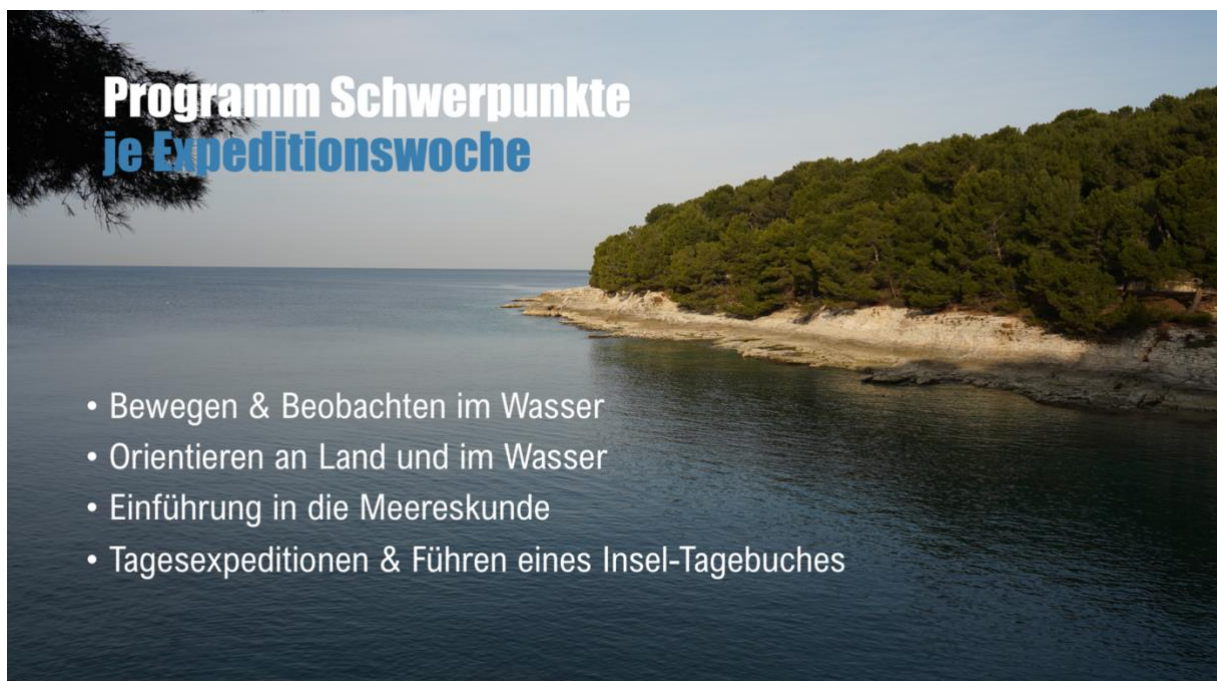



Alte Kiefernbestände liefern uns selbst im Hochsommer eine gute Beschattung. Unsere befreundete Tauchbasis dient uns als Stützpunkt. Hier können wir uns duschen und unsere Expeditionsausrüstung versorgen und verstauen.

An unseren Expeditionsstandorten bauen wir ein kleines Feldlager an der Küste auf. Erstklassige Schnorchelausrüstung ist ebenso im Programm enthalten wie Unterwasser Foto- und Filmausrüstung zur Dokumentation der Unterwasserwelt.



Mit den Daten aus den Expeditionen wird ein Unterwasser-Führer zu den Standorten aufgebaut. Er dient zur Vorbereitung und Planung auf das was uns vor Ort erwartet. Jederzeit müssen wir mit neuen Begegnungen unter Wasser rechnen. Die Habitats und deren Bewohner ändern sich laufend. Besonders in den letzten Jahren werden wir laufend überrascht durch diverse Fische, Krebse und Weichtiere die im Gebiet neu anzutreffen sind.

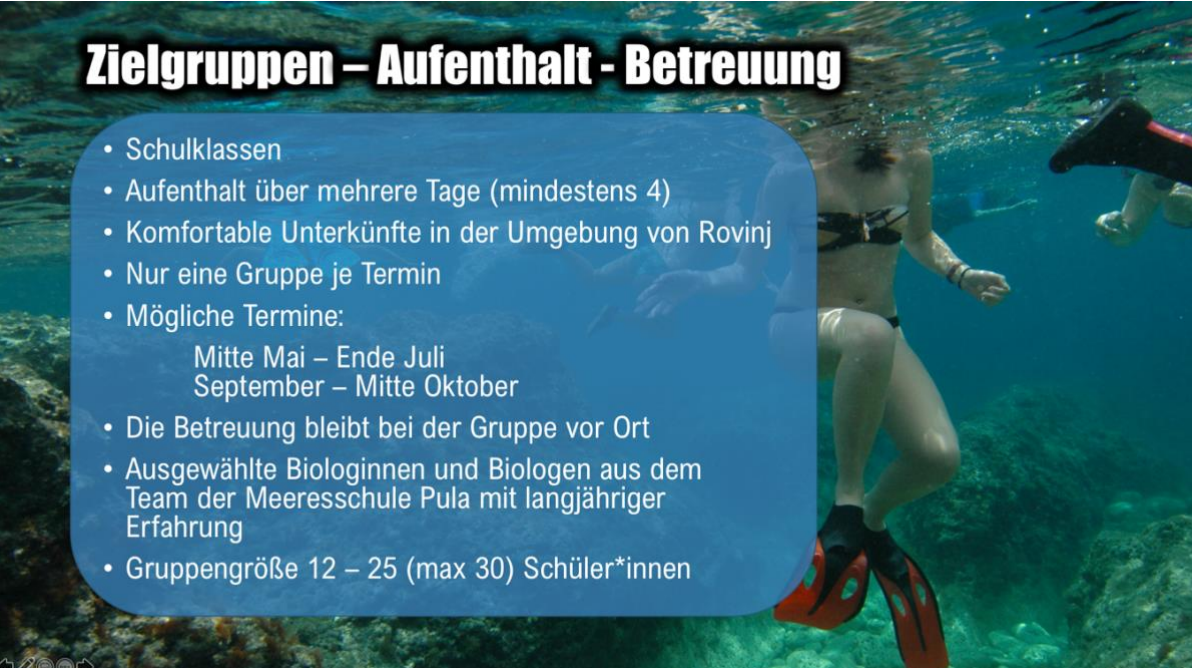




## Das Insel-Tagebuch

- Ein zentrales Element des Programmes als digitale Datensammlung
- Soll über viele Jahre geführt werden
- Enthält Aufzeichnungen aus den durchgeführten Expeditionen
- Ein langjähriges Monitoring-Projekt
- Fotos, Videos und Daten der Expeditions-Standorte
- Datenaufnahme: Messung div. Parameter
  - Temperatur (Land, Wasser)
  - Witterung (Wetter, Brandung)
  - Sicht unter Wasser
  - Salzgehalt
- Biologische Beobachtungen, Bewuchs, Beschaffung der Habitate
- Verwendung der Tiere-Bestimmungs-App i-Naturalist
- Ein Web-BLOG zur Aufbereitung der Ergebnisse aus den Expeditionen

Wir arbeiten mit digitalen Medien um unsere Beobachtungen für die Nachwelt zu dokumentieren. Verschiedene praktische App´s auf unserern Mobiltelefonen helfen uns bei der Planung der Exkursionen und sogar bei der Bestimmung von Tieren und Pflanzen des Meeres



## Zielgruppen – Aufenthalt - Betreuung

- Schulklassen
- Aufenthalt über mehrere Tage (mindestens 4)
- Komfortable Unterkünfte in der Umgebung von Rovinj
- Nur eine Gruppe je Termin
- Mögliche Termine:
  - Mitte Mai – Ende Juli
  - September – Mitte Oktober
- Die Betreuung bleibt bei der Gruppe vor Ort
- Ausgewählte Biologinnen und Biologen aus dem Team der Meeresschule Pula mit langjähriger Erfahrung
- Gruppengröße 12 – 25 (max 30) Schüler\*innen

Die Meeresbiologische Expeditionswoche ist ein limitiertes Spezialprogramm für interessierte Schulgruppen. Wir beschränken die Kurse auf ausgewählte Termine und wenige eher kleinere Gruppen.

Sichere dir einen Termin und kontaktiere Petra Hillinger unter [petra@nawi-reisen.at](mailto:petra@nawi-reisen.at)  
Fragen zum Programm an Gerwin Gretschel unter [kontakt@nawi-reisen.at](mailto:kontakt@nawi-reisen.at)

## Leistungen & Preise:

Ein gesamtes Reisepaket wird auf Anfrage zusammengestellt und kalkuliert. Ein wesentlicher Preisfaktor sind die Unterkünfte, die je nach Saison preislich stark schwanken. Für ein günstigeres Paket empfehlen wir die Perioden ab Mitte Mai bis Ende Juni und den Monat September bis Mitte Oktober. Die Mobile Homes werden pauschal berechnet, unabhängig von deren Belegung. Daher brauchen wir für eine exakte Kalkulation die genaue Anzahl von Burschen und Mädchen und die Anzahl der Begleitpersonen. Die Lehrerinnen und Lehrer werden auf jeden Fall in getrennten Schlafzimmern in einem eigenen MobileHome gleich neben den Schüler:innen untergebracht.

Bei einer Anfrage halte bitte folgende Daten bereit:

- Anzahl Burschen & Mädchen (wenn möglich)
- Anzahl Begleitpersonen
- Anzahl Programmtage (4-6)
- Wunschtermin (evtl. Ersatztermin)

## Anreise:

Die Anreise erfolgt mit dem Reisebus, da vor Ort ein Bus zur Verfügung stehen muss. Teile uns bitte mit ob du selbst ein Busunternehmen deines Vertrauens hast oder ob wir ein Busangebot bei unseren Partnern einholen sollen. Wir bringen auf jeden Fall den/die Busfahrer:in vor Ort unter und sorgen auch für seine/ihre Verpflegung. Der Reisebus muss zumindest an den Inseltagen (der erste Programmtag findet vor Ort ohne Bus statt; die restlichen Programmtage sind Inseltage) die Gruppe in der Früh zum Fährhafen nach Rovinj bringen (ca. 12-15km) und am Abend dort wieder abholen (4x15km).

## Leistungen:

Im Paket sind immer folgende Leistungen inkludiert:

- An- und Abreise (falls über NaWi-Reisen organisiert)
- Unterkunft in Mobile Homes im Camp Mon Perin Bale (max 6 Personen je Mobile Home; 3 Schlafzimmer+Bad+Küche-Wohnzimmer, Terrasse)
- Verpflegung auf Wunsch (Frühstück und Abendessen)
- Sämtliche Bootstransfere (Fähre Rote Insel + Boot zur Insel Banjole)
- Benützung Tauchbasis Rote Insel (Stauraum, Süßwasser, Duschen etc.)
- Exkursionsausrüstung laut Ausschreibung (inkl. UW. Fotoausrüstung)
- Schnorchelausrüstung (Neoprenanzüge, kompl. ABC Ausrüstung)
- Kursbetreuung und Kursunterlagen (WLAN vor Ort)

## Preisbeispiel (ohne Reisebus):

- 22.05.-28.05.2023 (6 Nächte in Mobile Homes Mon Perin – Bale)
- Halbpension (Frühstück und Abendessen)
- 5 Programmtage (davon 4 Inseltage)
- 28 Schüler:innen (10 Mädchen; 18 Burschen)
- 2 Lehrer:innen
- ohne Reisebus (Bus von der Schule selbst organisiert)
- Unterkunft und Verpflegung des Busfahrers vor Ort
- Reisekomplettversicherung
- Weitere Leistungen wie oben

Paketpreis Schüler:in: 595,00 €

Paketpreis Lehrer:in: 374,00 €

|   |  |   |
|---|--|---|
| <b>Veranstalter:</b> NaWi-Reisen GmbH<br>GISA Zahl.: 33425665<br>Fn.:530671z<br>Inhaber: Mag. Gerwin Gretschel<br>8054 Hitzendorf<br>Mantscha 104/7<br>UID: ATU75374747 | <b>Kontakt:</b><br>Tel.: +43-676-580 3438<br>Fax: +43-316-35 11 21<br>eMail: kontakt@nawi-reisen.at<br>URL: www.nawi-reisen.at | <b>Konto:</b> Inhaber:<br>Mag. Gerwin Gretschel, NaWi-Reisen<br>Steiermärkische Bank & Sparkassen AG,<br>Sparkassenplatz 4, 8010 Graz<br>IBAN: AT75 2081 5000 0102 7762<br>BIC: STSPAT2GXXX |
|---|--|---|