

Ihr kommt über die Autobahn durch Istrien nach Pula

Die Meeresschule befindet sich ganz in der Nähe des Hotel Pula- das ist über die ganze Strecke recht gut angeschrieben.

Meeresschule Pula

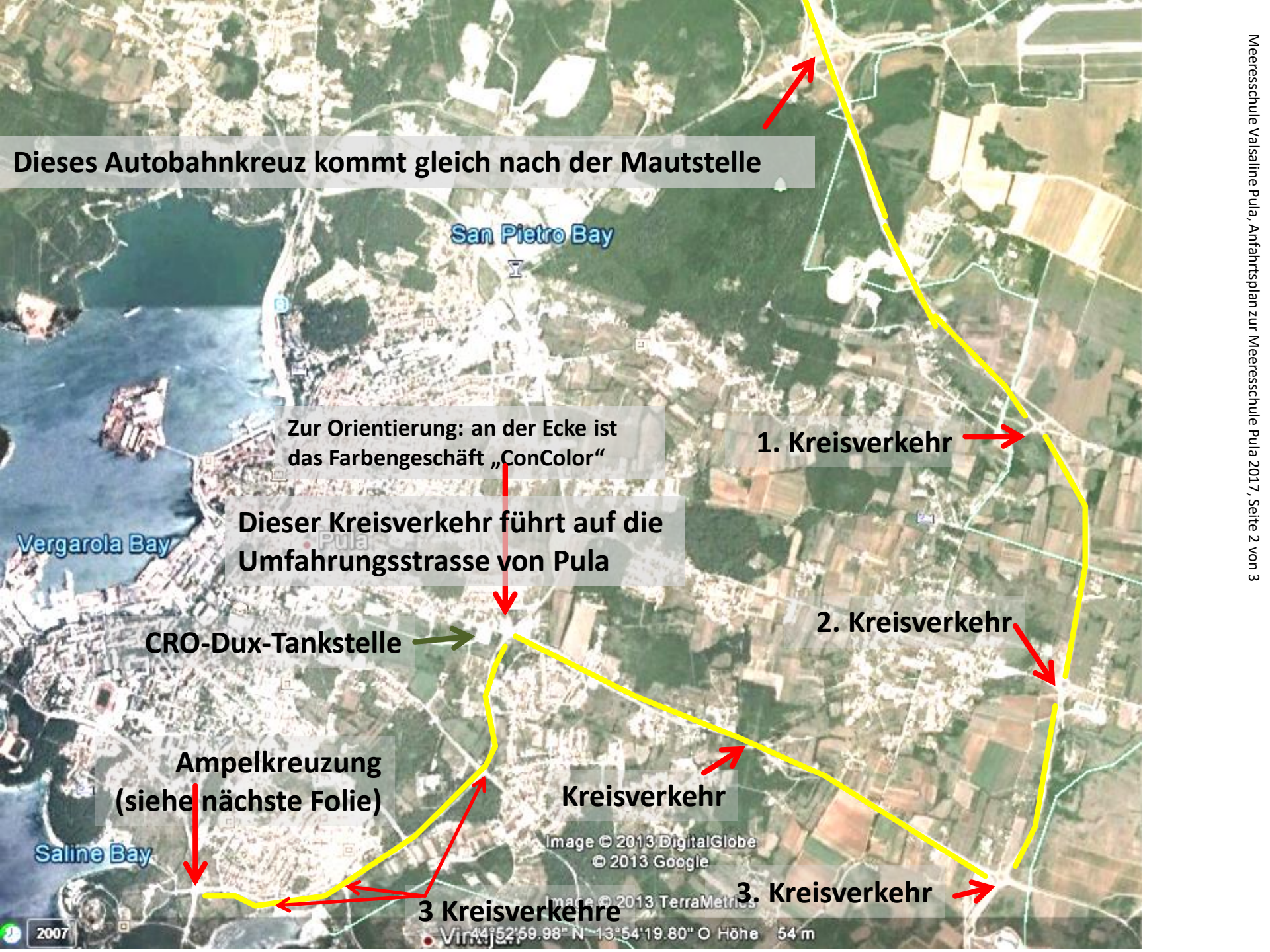
Valsaline 31

HR-52100 Pula

Tel. Ruth: +385 98 381 620

Tel. Vlado: +385 98 255 402

Tel. Gerwin: +385 98 319 718



Dieses Autobahnkreuz kommt gleich nach der Mautstelle

Zur Orientierung: an der Ecke ist das Farbengeschäft „ConColor“
Dieser Kreisverkehr führt auf die Umfahrungsstrasse von Pula

1. Kreisverkehr

2. Kreisverkehr

CRO-Dux-Tankstelle

Ampelkreuzung
(siehe nächste Folie)

Kreisverkehr

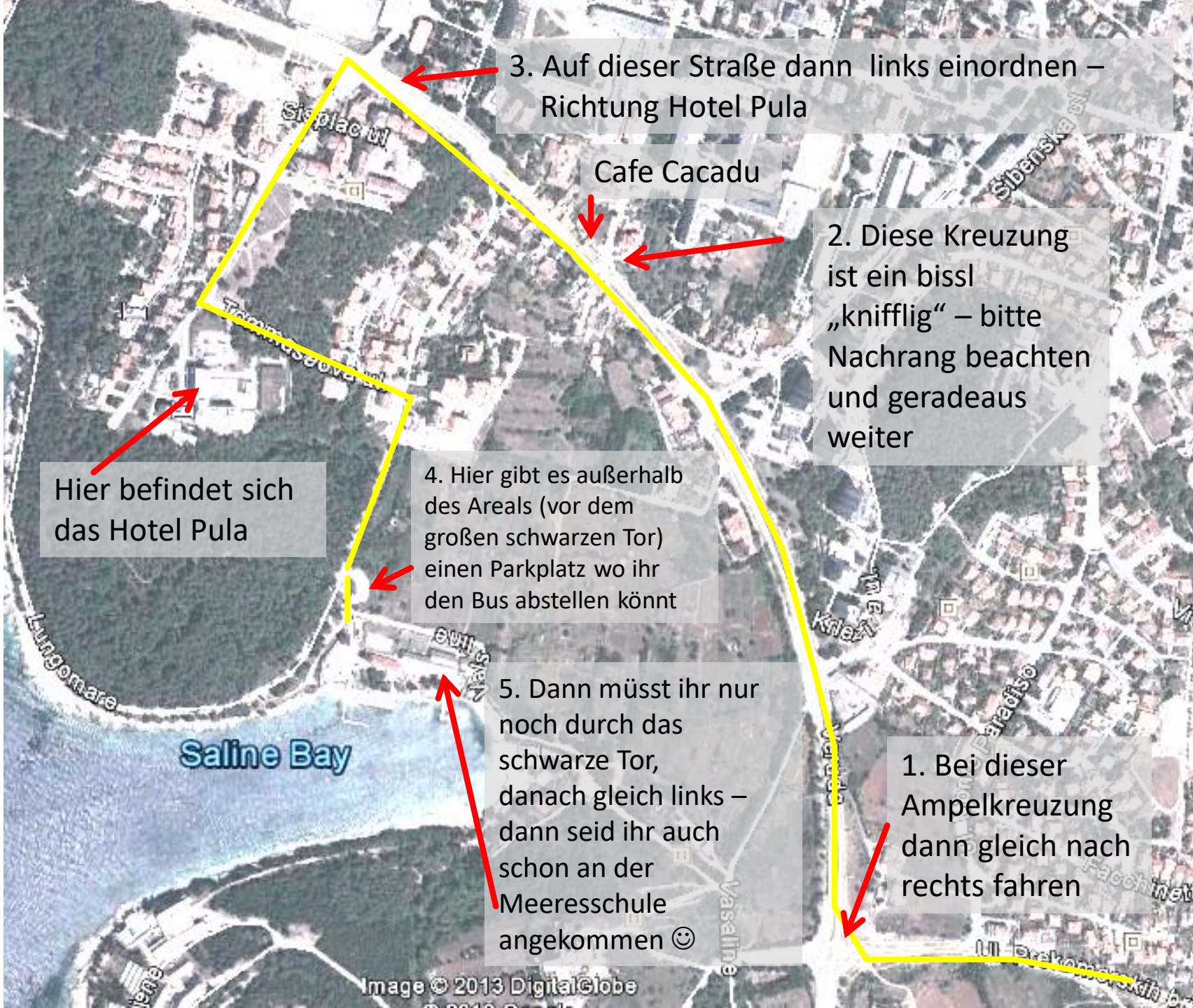
3. Kreisverkehre

3 Kreisverkehre

Image © 2013 DigitalGlobe
© 2013 Google

Image © 2013 TerraMetrics
44°52'59.98" N 13°54'19.80" O Höhe 54 m

2007



3. Auf dieser Straße dann links einordnen – Richtung Hotel Pula

2. Diese Kreuzung ist ein bissl „knifflig“ – bitte Nachrang beachten und geradeaus weiter

Hier befindet sich das Hotel Pula

4. Hier gibt es außerhalb des Areals (vor dem großen schwarzen Tor) einen Parkplatz wo ihr den Bus abstellen könnt

5. Dann müsst ihr nur noch durch das schwarze Tor, danach gleich links – dann seid ihr auch schon an der Meeresschule angekommen 😊

1. Bei dieser Ampelkreuzung dann gleich nach rechts fahren